

PRÉSENTATION SNCF CONNECT

Mise en place de SNCF Connect sur l'app TGV INOUI PRO depuis le 18 mars 2019



SNCF Connect

SNCF Connect est la brique d'authentification unique qui permet à un client SNCF de se connecter à son compte client, où toutes ses **informations personnelles** et les **actions** liées à son / ses voyage(s) sont **centralisées**.

3 bénéfices pour nos clients :



➤ Des connexions simplifiées avec un identifiant unique sur tous les espaces digitaux SNCF



➤ Des réservations facilitées grâce à un profil personnalisé



➤ Des voyages maîtrisés grâce à un suivi globalisé des billets et justificatifs de voyages sur les espaces digitaux SNCF

3 scénario possibles sur TGV INOUI PRO

JE POSSÈDE UN COMPTE
CONNECT



Authentification simple (p.2)

JE N'AI PAS DE COMPTE
CONNECT, JE SUIS CLIENT FID



Migration avec le numéro de carte
fid et l'email du client (p.3)

JE N'AI PAS DE COMPTE
CONNECT, JE NE SUIS PAS
CLIENT FID

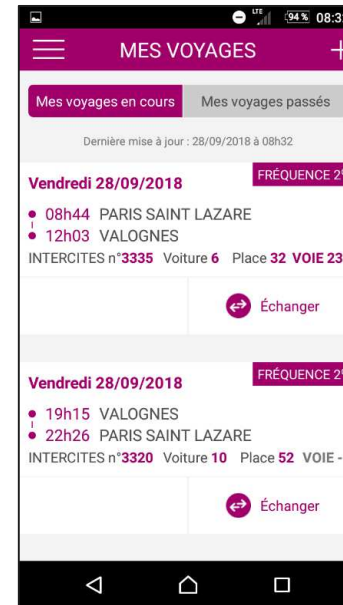
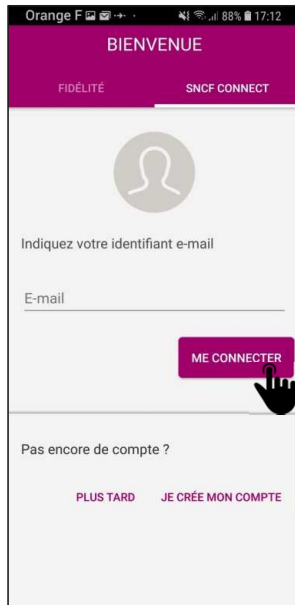


Création de compte directement
depuis l'appli (p.4)

🔍 SNCF CONNECT – Connexion SNCF Connect

CAS 1

- Je suis un client SNCF, je me suis déjà créé un compte SNCF Connect depuis un espace digital SNCF (par exemple Mon Compte) et je me connecte à mon compte SNCF Connect depuis l'application TGV INOUI PRO

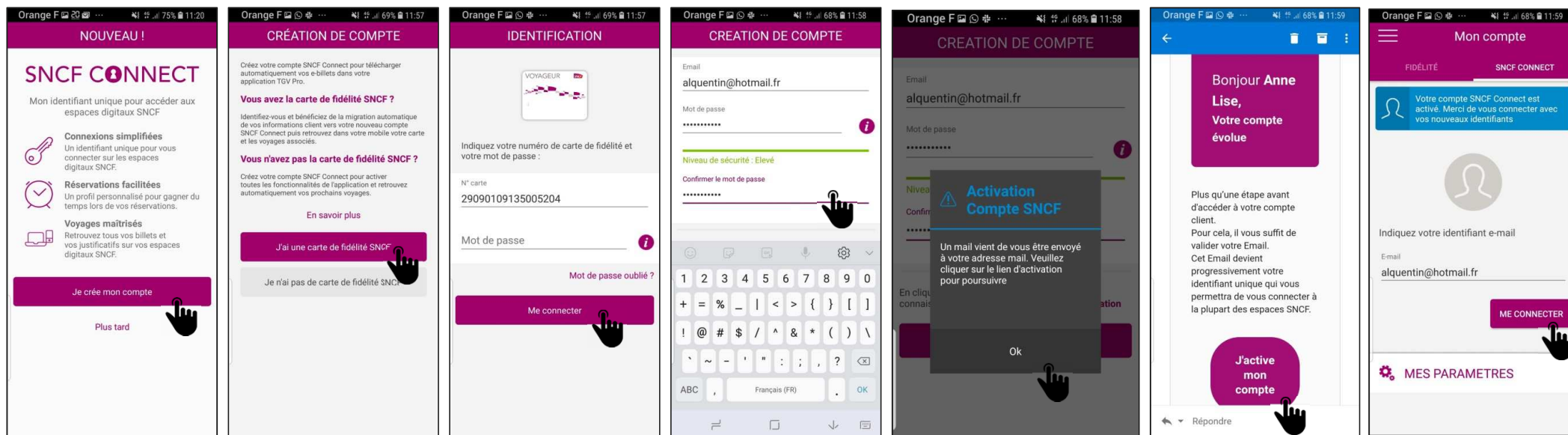


SNCF CONNECT – Migration de compte

Retour en page 1

CAS 2

- Je suis un client ayant un compte FID et je crée mon Compte SNCF Connect depuis l'application TGV INOUI PRO.



SNCF CONNECT – Création de compte

CAS 3

- Je suis un nouveau client, je n'ai pas de compte FID existant et je me crée un compte SNCF Connect depuis l'application TGV INOUI PRO

